

## Новые упражнения при сдаче экзамена на автодроме

---

Сдача первой части практического экзамена - автодрома. Начиная с 1 сентября 2016 года перечень упражнений на автодроме будет включать в себя несколько новых упражнений для всех категорий транспортных средств.

Перейдем к рассмотрению новых упражнений для сдачи экзамена в ГИБДД.

### Новые упражнения на автодроме для категорий В, С, D и подкатегорий В1, С1, D1

---

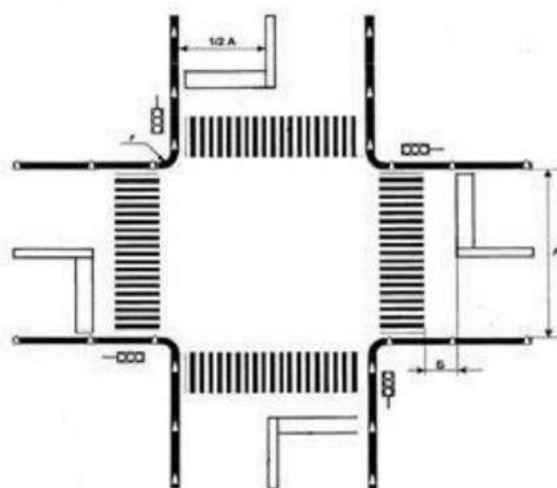
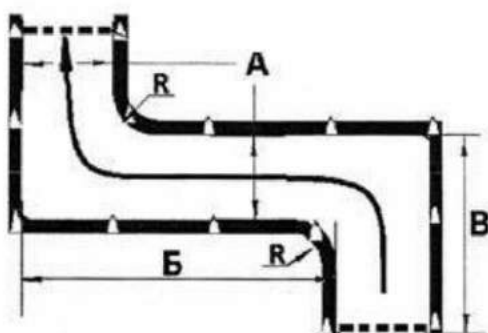
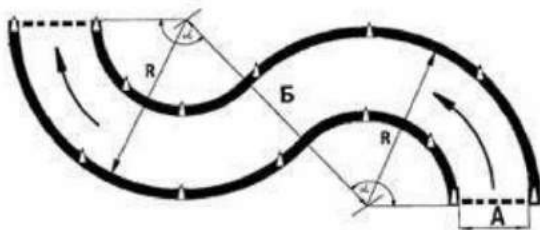
Упражнения, которые не изменились:

- [Остановка и начало движения на подъеме;](#)
- [Разворот в ограниченном пространстве;](#)
- [Въезд в бокс задним ходом;](#)
- [Параллельная парковка;](#)

Четыре из пяти упражнений остались в составе экзамена. Останавливаться подробнее на них не будем.

Новые упражнения на автодроме:

- [Новая змейка;](#)
- [Повороты на 90 градусов;](#)
- [Проезд регулируемого перекрестка.](#)



**Новая змейка.** Данное упражнение придет на замену хорошо знакомой всем водителям "старой змейке". Обратите внимание, новая змейка включает всего один поворот налево и один поворот направо. Однако выполнить их нужно по плавной траектории.

**Повороты на 90 градусов.** Это упражнение абсолютно новое. Заключается оно в том, что водитель должен выполнить поворот налево и поворот направо. При этом пространство для маневра ограничено.

**Проезд регулируемого перекрестка.** Данное упражнение будет использоваться только на автоматизированных автодромах. Необходимо подъехать к перекрестку и проехать через него в заданном направлении. При этом следует руководствоваться сигналами светофора.

Для успешной сдачи экзамена кандидат в водители должен выполнить следующие упражнения:

- Остановка и начало движения на подъеме;
- Въезд в бокс задним ходом;
- Параллельная парковка;

Кроме того, экзаменатор выбирает два из трех упражнений:

- Новая змейка;
- Повороты на 90 градусов;
- Разворот в ограниченном пространстве;

На автоматизированном автодроме также нужно выполнить упражнение:

- Проезд регулируемого перекрестка.

Экзамен на автодроме с 1 сентября 2016 года **включает 5 упражнений** (6 на автоматизированном автодроме).

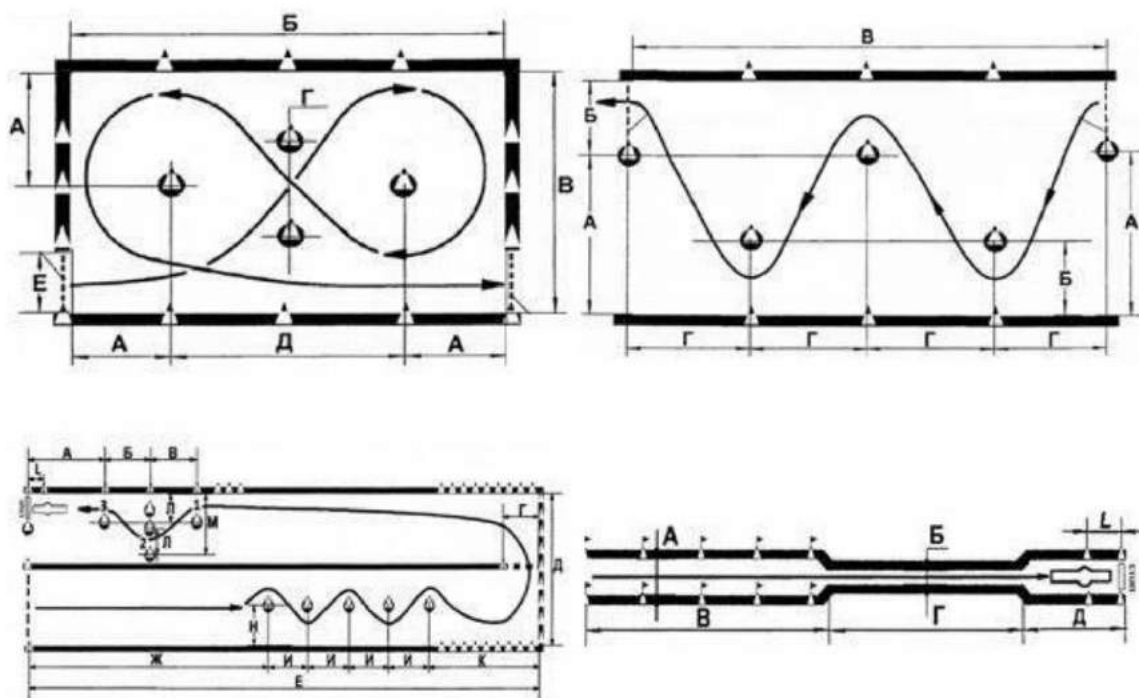
## **Новые упражнения на автодроме для категорий А, М и подкатегории А1**

---

Обновленный перечень упражнений для двухколесных транспортных средств:

- Маневрирование в ограниченном пространстве, торможение и остановка при движении на различных скоростях, включая экстренную остановку;
- Парковка транспортного средства и выезд с парковочного места;
- Остановка для безопасной посадки или высадки пассажиров.

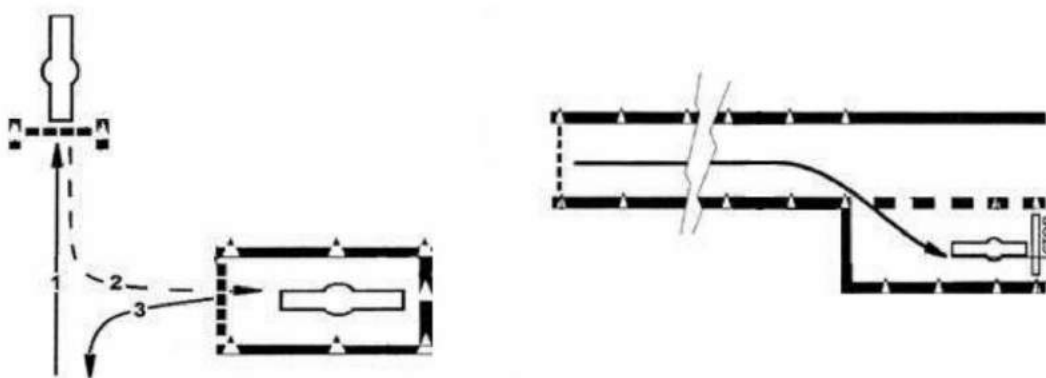
Обратите внимание, все упражнения, используемые до 1 сентября 2016 года, будут объединены в упражнение номер 1:



**Упражнение 1** состоит из 4 частей:

- Габаритная восьмерка;
- Змейка;
- Скоростное маневрирование;
- Габаритный коридор.

Интересная особенность упражнения скоростное маневрирование заключается в том, что выполнить его нужно, уложившись в 35 секунд.



**Упражнение 2** предусматривает парковку мотоцикла задним ходом на парковочное место. Поскольку передачи заднего хода у мотоцикла нет, выполнять парковку кандидат в водители должен спешившись.

**Упражнение 3** заключается в том, что кандидат в водители должен припарковать мотоцикл возле бордюра. При этом расстояние до бордюра не должно превышать 30 сантиметров.

Упражнения 2 и 3 полностью новые и ранее на экзаменах в ГИБДД не применялись.

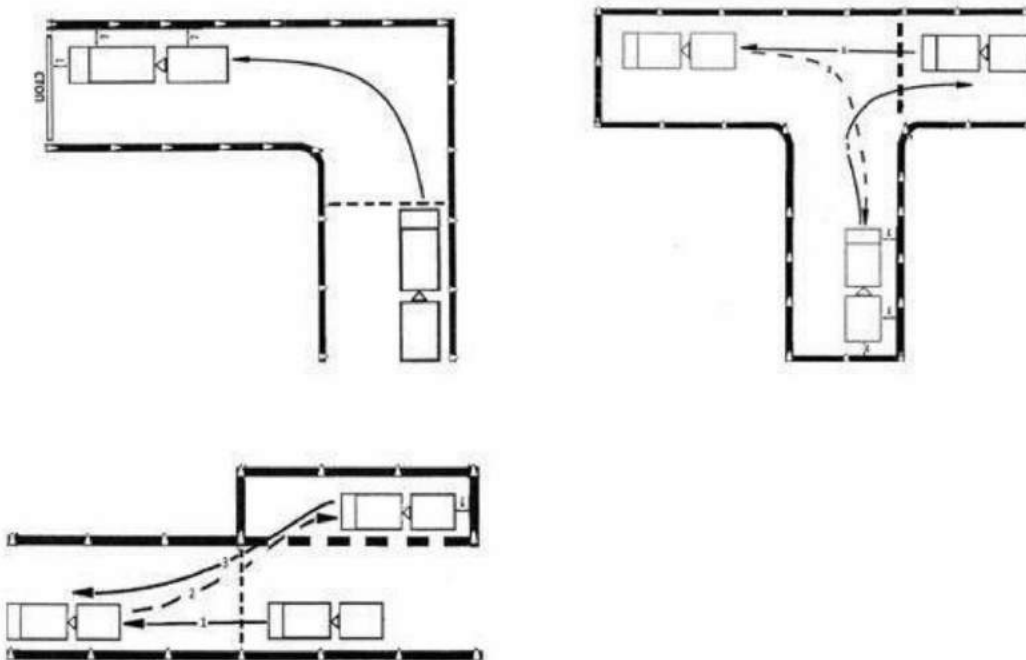
## Новые упражнения на автодроме для категории Е

Значительным изменениям подвергся также и перечень упражнения для категорий BE, CE, DE, C1E, D1E. Напомню, ранее для получения прав данных категорий требовалось выполнить всего 2 упражнения:

- Постановка к платформе задним бортом;
- Прямолинейное движение задним ходом.

Перечень упражнений для категории Е с 1 сентября 2016 года:

- Сцепление и расцепление прицепа с тягачом;
- Маневрирование в ограниченном пространстве, остановка для безопасной посадки или высадки пассажиров;
- Движение и маневрирование задним ходом, въезд в бокс задним ходом;
- Парковка транспортного средства и выезд с парковочного места, парковка для погрузки на погрузочной эстакаде.



**Сцепление и расцепление прицепа с тягачом** (на рисунке не представлено). На данном упражнении кандидат в водители должен показать, что он умеет производить сцепку (в том числе подключение тормозов и электрооборудования).

**Маневрирование в ограниченном пространстве, остановка для безопасной посадки или высадки пассажиров** включает в себя поворот состава ТС на 90 градусов, а также остановку на расстоянии не более 1 метра от бордюра. При этом на бордюр, естественно, заезжать нельзя.

**Движение и маневрирование задним ходом, въезд в бокс задним ходом.** Данное упражнение похоже на упражнение "Въезд в бокс" для категории В. Однако есть и некоторые особенности. Во-первых, бокс для транспортных средств категории Е значительно шире. Во-

вторых, остановиться нужно на расстоянии не более 1,5 метра от правой стенки бокса и не более 1,5 метра от задней стенки.

**Парковка транспортного средства и выезд с парковочного места, парковка для погрузки на погрузочной эстакаде.** Схема упражнения похожа на упражнение "Параллельная парковка" для категории В. Отличие заключается в том, что прицеп нужно припарковать к погрузочной платформе, т.е. расстояние от заднего борта до стоек должно быть не больше 1 метра (для BE, C1E и D1E) или 1,5 метра (для CE и DE).

В общем, сдача автодрома на категорию Е также станет сложнее. Тем не менее навыки управления, которые отрабатываются при выполнении данных упражнений, существенно упростят работу водителя в дальнейшем.

На этом рассмотрение обновленных упражнений для сдачи экзамена на автодроме завершено.

Удачи на экзаменах!